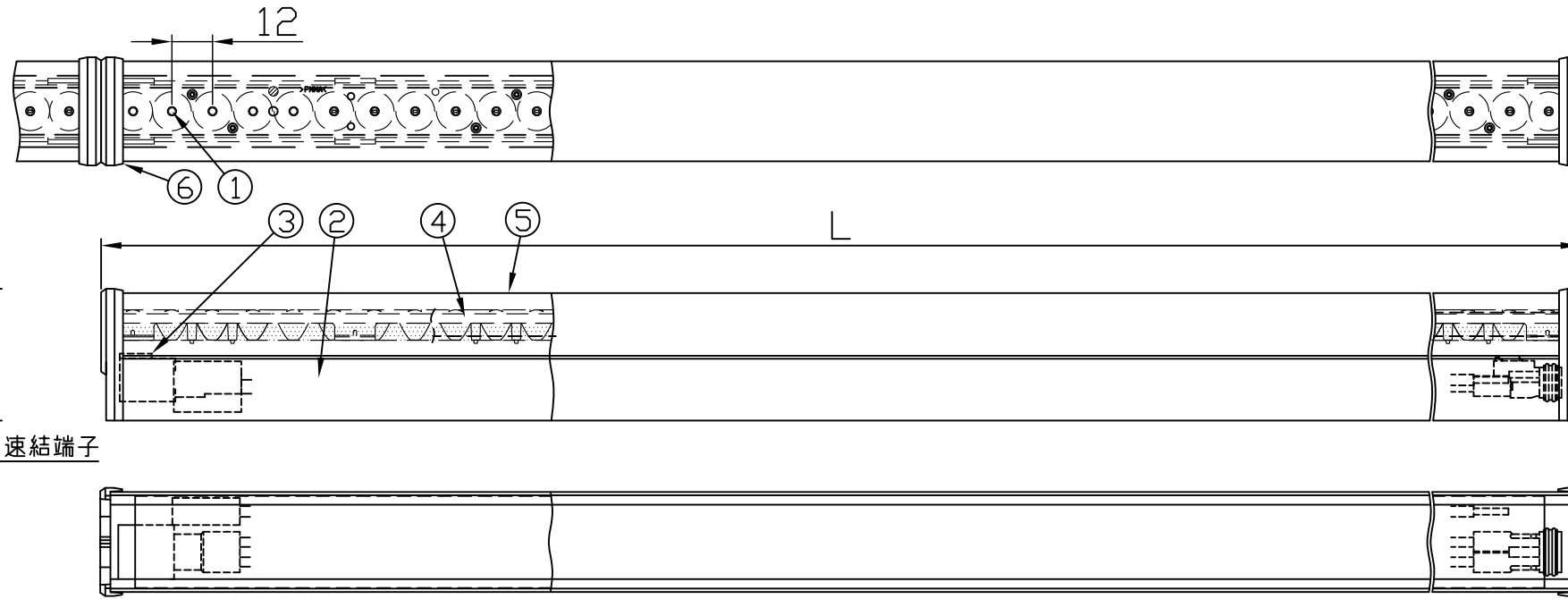
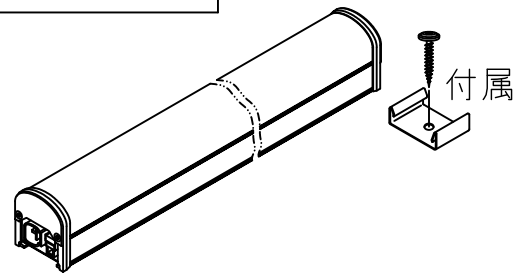


製品図

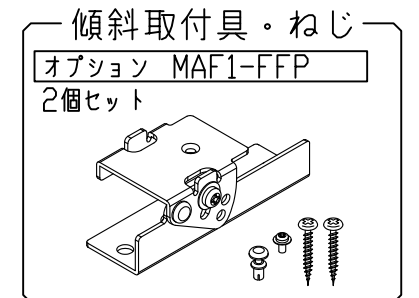
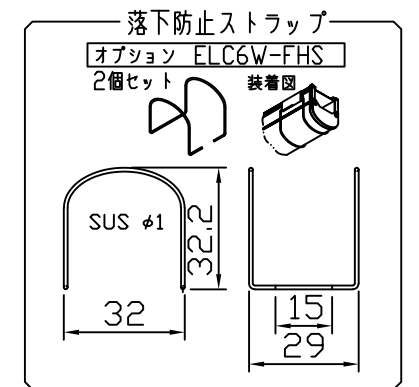
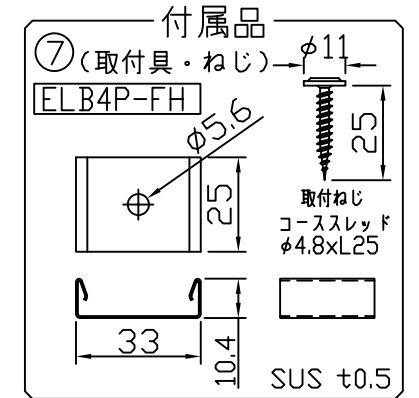
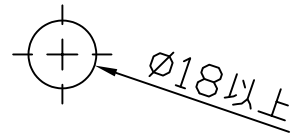
| 符号 | 改定記事 | 日付 | 担当 | 承認 |
|----|------|----|----|----|
| | | | | |



取付具装着状態

接地用速結端子

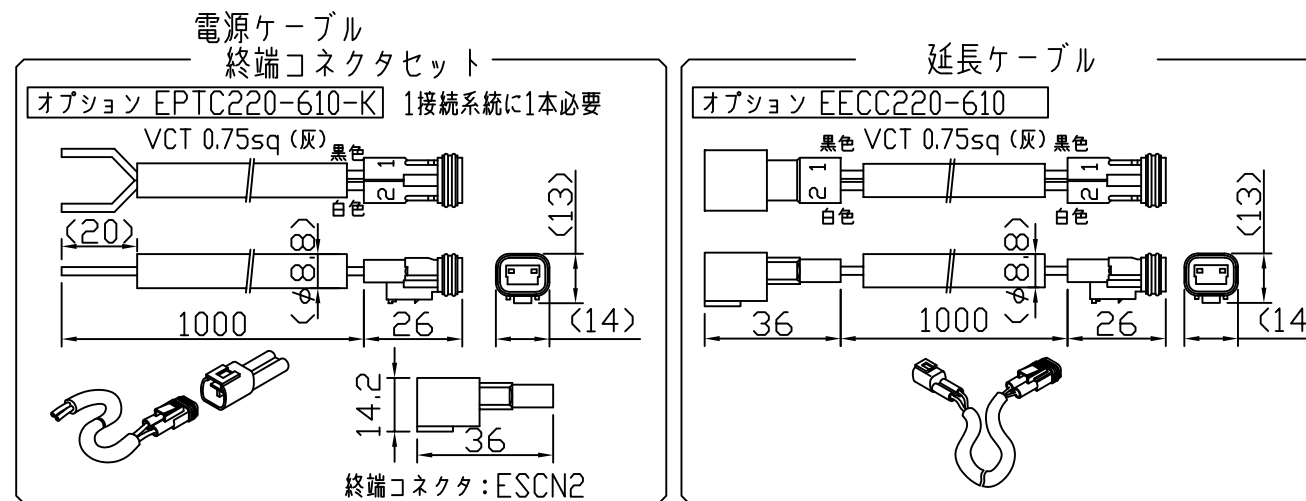
[コネクタ貫通穴径]



〈使用上の注意〉

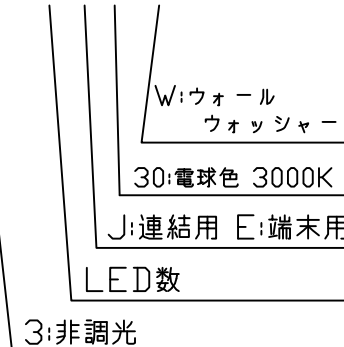
1. 取付環境によりベース温度は60℃程度になることがありますが、LED寿命に著しい影響はしません。
2. 閉鎖した狭隙環境に設置される場合は、ベース温度が65℃を超えない範囲としてください。
3. 電源電圧は定格値の±6%以内としてください。
4. 通電中に長時間ベースに触れないでください。低温やけどのおそれがあります。
5. 通電中にLEDを至近から直視しないでください。目を傷めるおそれがあります。
6. LED素子の性質として、同じ形名でも製品ごとに発光色・明るさが僅かに異なる場合があります。
7. 本製品の最大連接長は20mです。

⚠ この製品は、100V/200Vで点灯します。送り側にこの製品シリーズ以外の器具を接続しないでください



[形名付与法]

ELC1P3-048J30W-200C



仕様概要 (端末用はELC1P3-xxxE30W-200C)

| 形名 | 長さ L (mm) | 定格電圧100V | | 定格電圧200V | | 配光角 (度) | 全光束 (lm) | 固有エネルギー消費効率 (lm/W) | | 質量 (g) | 付属品 員数 |
|---------------------|-----------|----------|----------|----------|----------|---------|----------|--------------------|------|--------|--------|
| | | 消費電力 (W) | 入力電流 (A) | 消費電力 (W) | 入力電流 (A) | | | 100V | 200V | | |
| ELC1P3-048J30W-200C | 582 | 13.5 | 0.14 | 13.8 | 0.08 | 18 | 1310 | 97.0 | 94.9 | 435 | 2 |
| ELC1P3-072J30W-200C | 870 | 20.0 | 0.21 | 20.0 | 0.12 | | 1970 | 98.5 | 98.5 | 620 | |
| ELC1P3-096J30W-200C | 1158 | 27.0 | 0.28 | 27.0 | 0.15 | | 2620 | 97.0 | 97.0 | 780 | |

LED寿命は光束維持率70%で4万時間以上。配光角は幅方向/長手方向。

| | | |
|--------|-------|------|
| LED色温度 | 3000K | 調光不可 |
| LED演色性 | Ra83 | |
| LED色度 | 3step | |

| 番号 | 部品名 | 数 | 材質・仕様 | 概要 |
|----|-------------|---|------------|------------|
| 7 | 付属品(取付具・ねじ) | N | SUS | - |
| 6 | サイドカバー | 2 | ADC12 | 白色塗装 |
| 5 | トップカバー | 1 | PC (フロスト) | 光学拡散剤配合 |
| 4 | 内装レンズ | N | PMMA (クリア) | |
| 3 | コネクタ | 2 | PBT | 住鋺CL07D 黄色 |
| 2 | ベース | 1 | アルミニウム合金 | 銀艶消し陽極酸化皮膜 |
| 1 | LED | N | チップ形 | 日亜化学工業 |

| | | | | |
|----|----------------------------|----------------|------|----------|
| 品名 | パワ-LEDs200防水非調光 ウォールウォッシャー | | 機能 | 防塵・防水・防湿 |
| 形名 | ELC1P3形 | 100V/200V 屋外防湿 | 保護等級 | IP65 |
| 発行 | 2022. 02. 01 | | 作成 | 検図 承認 |