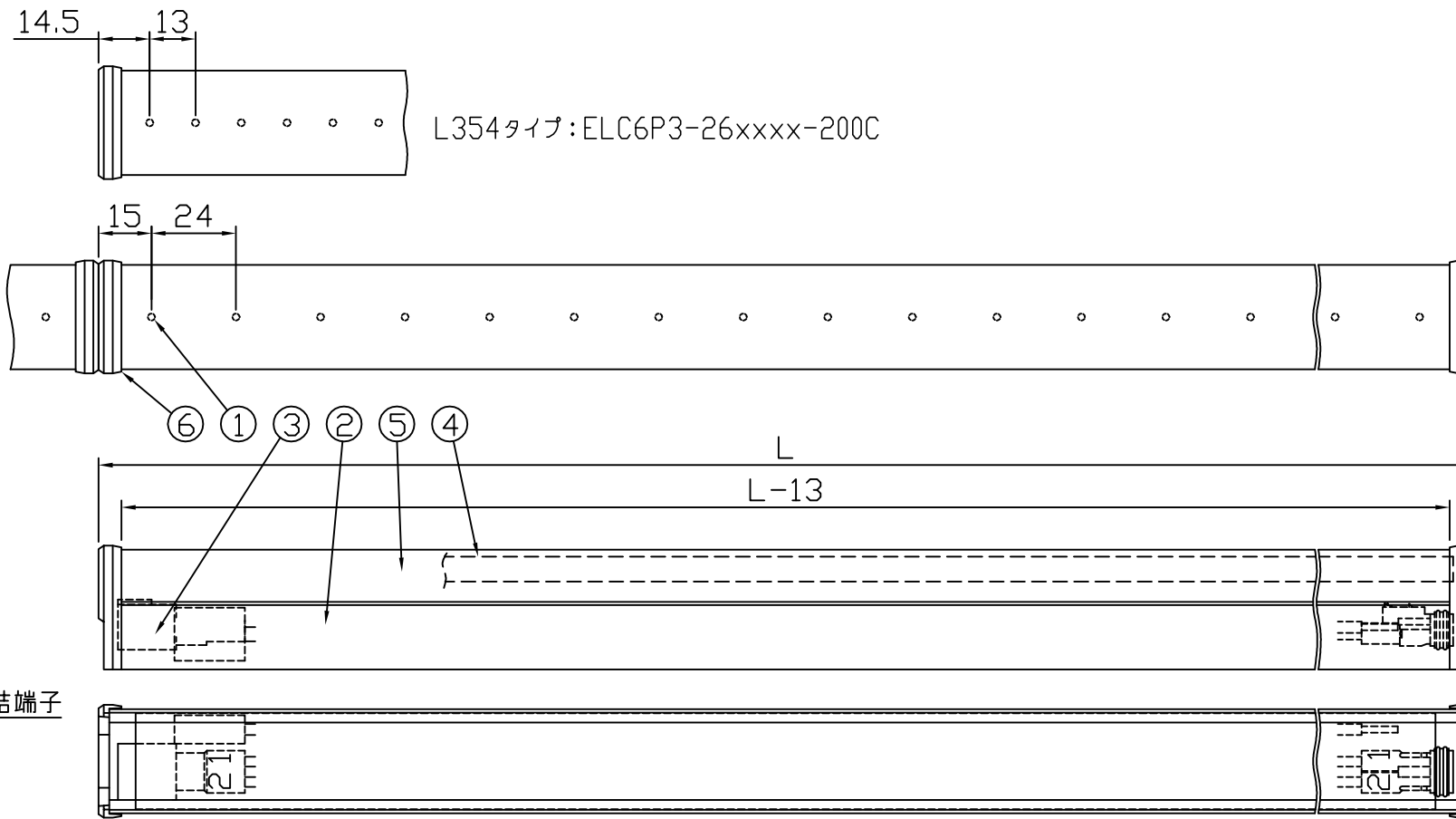
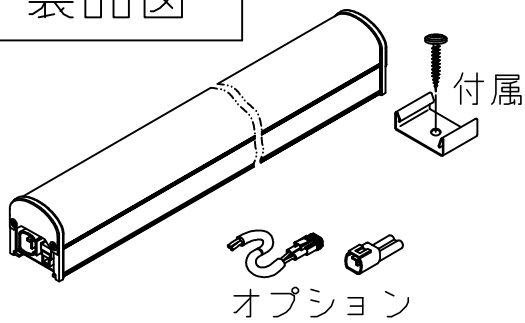


製品図



符号	改定記事	日付	担当	承認

レール
オプション ELC6P3-R-18
L=1745 (標準品)

エンドプレート(付属) ELC6P3-R-E 2枚
押さえばね(付属) ELC6P3-R-S 6個
不整取付面への連結設置収納に有効

ホルダ
付属 ELC6P3-FH
2個組セット

コーススレッド $\phi 4.8 \times L25$

ストラップ
オプション ELC6P3-FH-S
2個セット

装着図

サドル
オプション ELC6P3-FE
2個組セット

丸ねじ $\phi 3.5 \times L25$
サドル1個につき2本

電源ケーブル
終端コネクタセット
オプション EPTC220-610-K 1接続系統に1本必要

終端コネクタ: ESCN2

延長ケーブル
オプション EECC220-610

- 《使用上の注意》
1. 取付環境によりベース温度は60℃程度になることがありますが、LED寿命に著しい影響はしません。
 2. 閉鎖した狭隙環境に設置される場合は、ベース温度が65℃を超えない範囲としてください。
 3. 電源電圧は定格値の±6%以内としてください。
 4. 通電中に長時間ベースに触れないでください。低温やけどのおそれがあります。
 5. 通電中にLEDを至近から直視しないでください。目を傷めるおそれがあります。
 6. LEDは素子の性質上バラツキがあるため、同じ形名でも製品ごとに発光色・明るさが異なる場合があります。
 7. 本製品の最大連結長は20mです。
- ⚠ この製品は、100/200Vで点灯します。送り側にこの製品シリーズ以外の器具を接続しないでください

仕様概要 (連結用を記載。端部用はJをEに変更 -xxE27x-200C。)

形名	長さ L (mm)	定格100V		定格200V		配光角 (度)	全光束 (lm)参考値
		定格電力 (W)	入力電流 (A)	定格電力 (W)	入力電流 (A)		
ELC6P3-26J27F-200C	354	7.0	0.07	7.2	0.04	120	710
ELC6P3-26J27L-200C						60/120	660
ELC6P3-26J27N-200C						35/120	660
ELC6P3-24J27F-200C	582	13.5	0.14	13.8	0.08	120	1390
ELC6P3-24J27L-200C						60/120	1280
ELC6P3-24J27N-200C						35/120	1280
ELC6P3-36J27F-200C	870	20.0	0.21	20.0	0.12	120	2090
ELC6P3-36J27L-200C						60/120	1930
ELC6P3-36J27N-200C						35/120	1930
ELC6P3-48J27F-200C	1158	27.0	0.28	27.0	0.15	120	2780
ELC6P3-48J27L-200C						60/120	2570
ELC6P3-48J27N-200C						35/120	2570

[配光特性] [形名付与法]
幅方向参考 ELC6P3-48J27F-200C

F: フロストカバー
L: レンズミディアム
N: レンズナロー
(M: 乳半セミワイド)

27:2700K
J: 送り付 E: 端部用
LED数
非調光

LED色温度	2700K	非調光形
LED演色性	Ra:83	
LED色度	sw27	

6	サイドカバー	2	ADC	白色塗装	
5	トップカバー	1	PC (フロスト)	光学拡散剤配合	
4	内装レンズ	N	PMMA (クリア)	集光タイプに内装	
3	コネクタ組立	2	PTFE 0.75sq	コネクタ (住友CL07D) 黄色	
2	ベース	1	アルミニウム合金	銀艶消し陽極酸化皮膜	
1	LED	N	チップ形	日亜化学工業	
番号	部品名	数	材質・仕様	摘要	
品名	パワーLEDs200防水[非調光]		保護等級	IP64	
形名	ELC6P3形 200V 2700K 屋外用		仕様図番	-	
発行	2017.02.22		作成	検図	承認
森山産業株式会社 http://www.moriyama-corp.co.jp/				単位mm・第三角法	

LED寿命は光束維持率70%で4万時間以上。配光角は幅方向/長手方向。フロストカバーの見た目はヘイズ調