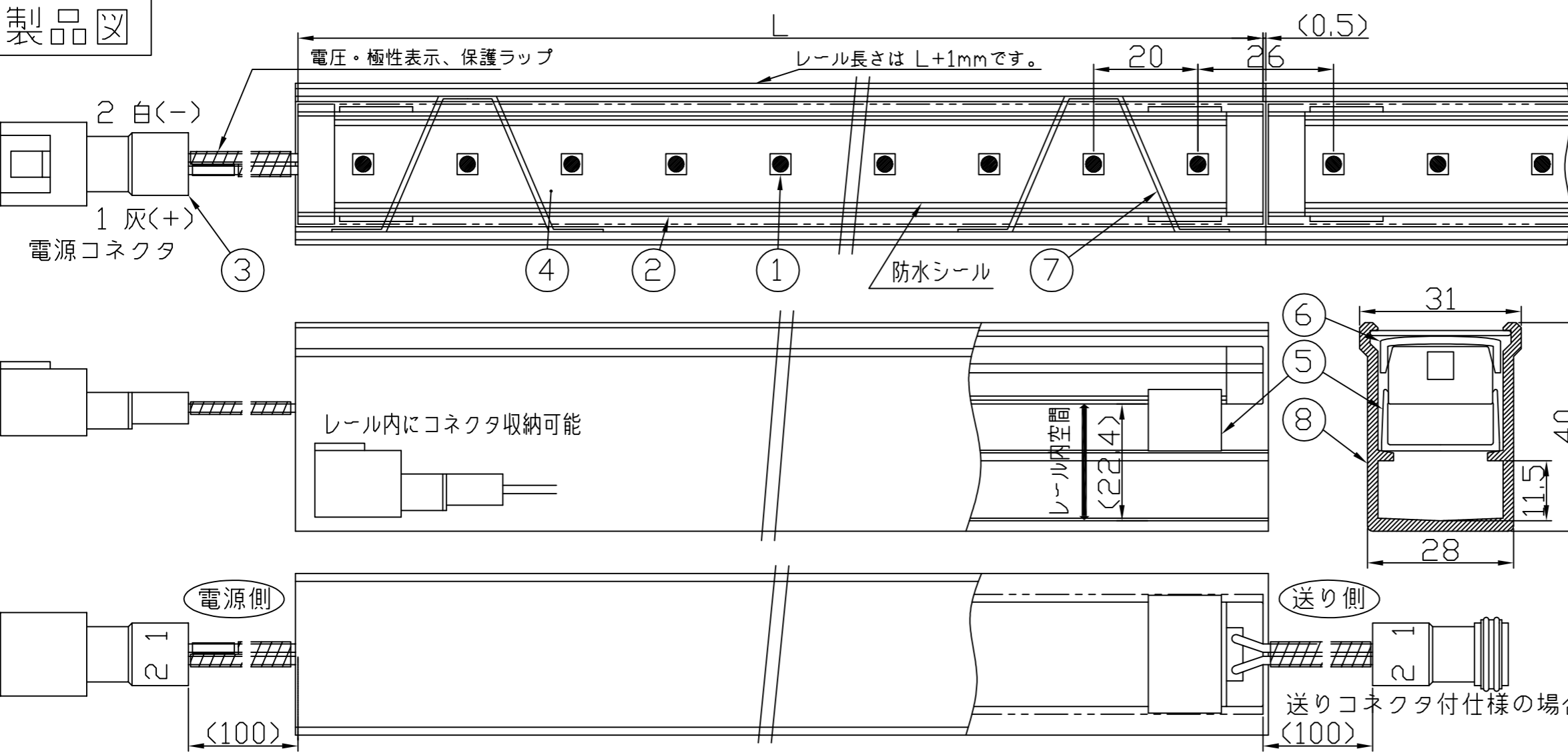
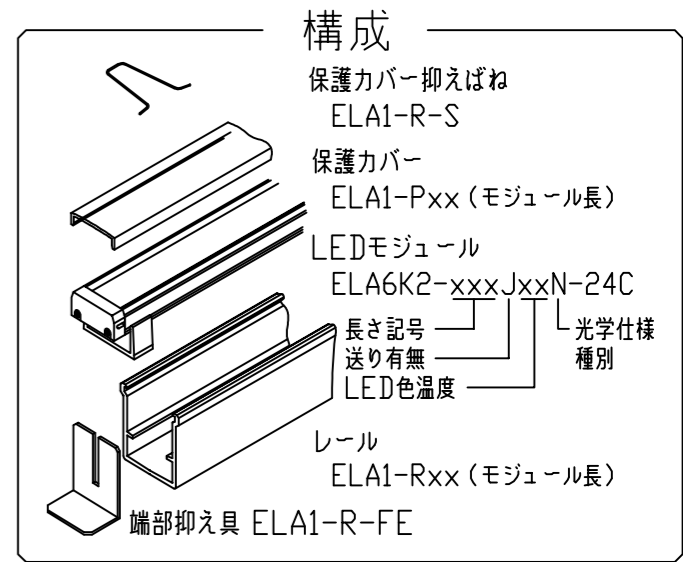


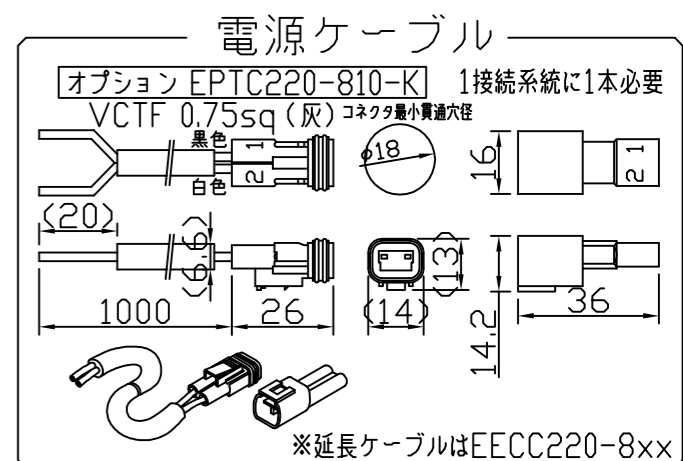
製品図



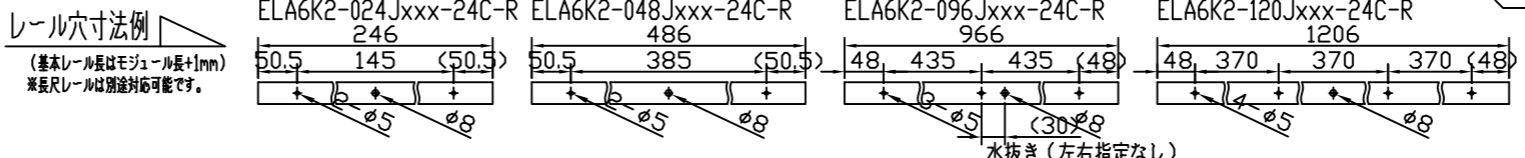
符号	改定記事	日付	担当	承認



セット形名: ELA6K2-xxxJxxx-24C-R



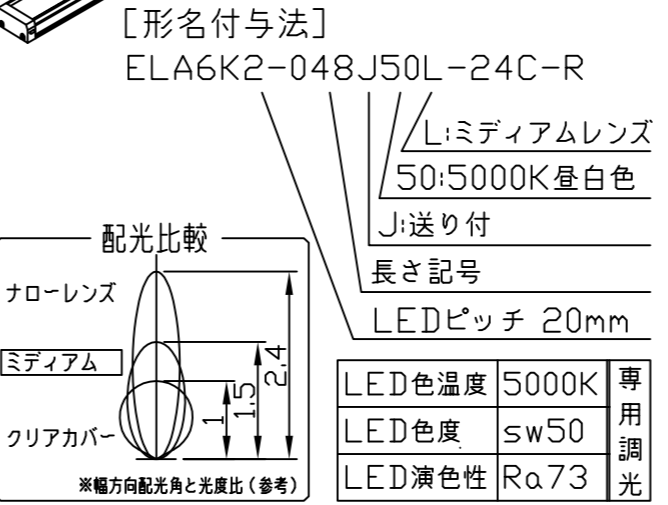
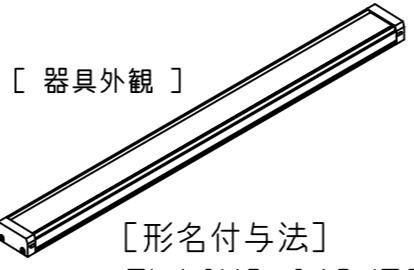
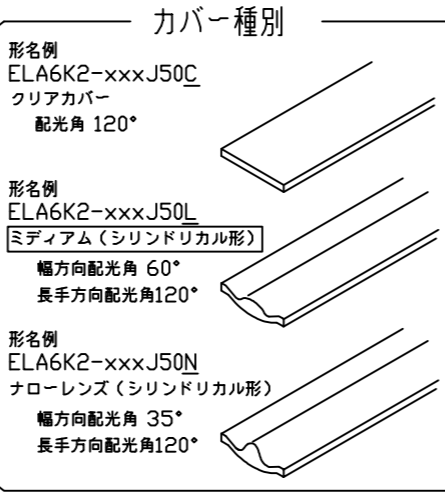
- 《使用上の注意》
1. 取付環境によりベース温度は60℃程度になることがありますが、寿命に著しい影響はしません。
 2. 閉鎖した狭隙環境に設置される場合は、ベース温度が80℃を超えない範囲としてください。
 3. 電源電圧は定格値の±5%以内としてください。
 4. 通電中に長時間ベースに触れないでください。低温やけどのおそれがあります。
 5. 通電中にLEDを至近から直視しないでください。目を傷めるおそれがあります。
 6. LED素子の性質上ばらつきがあるため、同じ形名でも製品ごとに発光色・明るさが異なる場合があります。
 7. 本製品の最大連結長は9mが目安です。



⚠ この製品は低電圧直流電源で点灯します。ハロゲンランプ用などのトランスは使えません

仕様概要 (形名は送りコネクタ付連結仕様で表記、単体・端末仕様は-xxxE50L-)

形名	長さ L (mm)	参考質量 (g)	定格電圧 (V)	定格電力 (W)	入力電流 (A)±20%	全光束 参考値 lm
ELA6K2-012J50L-24C-R	125	130	24	2.4	0.1	220
ELA6K2-024J50L-24C-R	245	230		4.8	0.2	440
ELA6K2-036J50L-24C-R	365	340		7.2	0.3	660
ELA6K2-048J50L-24C-R	485	450		9.6	0.4	870
ELA6K2-060J50L-24C-R	605	560		12.0	0.5	1090
ELA6K2-072J50L-24C-R	725	670		14.4	0.6	1310
ELA6K2-084J50L-24C-R	845	770		16.8	0.7	1530
ELA6K2-096J50L-24C-R	965	880		19.2	0.8	1750
ELA6K2-108J50L-24C-R	1085	990		21.6	0.9	1970
ELA6K2-120J50L-24C-R	1205	1100		24.0	1.0	2190
ELA6K2-132J50L-24C-R	1325	1200		26.4	1.1	2410
ELA6K2-144J50L-24C-R	1445	1310		28.8	1.2	2620



番号	部品名	数	材質・仕様	摘要
6	レール	1	アルミニウム合金	陽極酸化皮膜、付属品
5	保護カバー抑えばね	N	SUS304-WP	付属品
6	保護カバー	1	ポリカーボネート	付属品
5	構造補助具	2	アルミニウム合金	陽極酸化皮膜、組付済
4	光学カバー	1	アクリル樹脂(クリア)	レンズ形は光学拡散剤配合
3	コネクタ組立	2	耐熱ふっ素電線 0.5sq	コネクタ(住鋺 CL07D)
2	ベース	1	アルミニウム合金	銀色艶消し陽極酸化皮膜
1	LED	N	チップ形	日垂化学工業

品名	パワーLEDsライン		保護等級	IP64
形名	ELA6K-R形	24V 防水 昼白色 ミディアム	仕様図番	-
発行	2017. 03. 27	作成	検図	承認

森山産業株式会社 (Moriyama Industry Co., Ltd.)

http://www.moriyama-corp.co.jp/

単位mm・第三角法